



환자 교육

이비인후과/두경부외과 센터



후두암

본인의 진단 이해하기

본 두경부암 치료 안내
섹션은 후두와 식도의 기능에
대해 설명하며 암에 대한
기본 정보를 제공합니다.

귀하는 최근에 후두암 진단을 받으셨습니다. 이 섹션은 후두와 식도에 대한 물리적 설명과 암의 정의에 대한 것입니다. 이 정보의 목적은 귀하가 받은 진단에 대한 이해를 돕는 것입니다.

후두와 식도

후두

소리 상자로도 불리는 후두의 길이는 2인치 정도이며 빈 관처럼 생겼습니다. 우리는 후두를 이용해 숨을 쉬고 말을 하며 음식을 삼킵니다.

후두는 기관(숨통)의 상단에 있습니다. 후두 벽은 유연하지만 단단한 유형의 신체 조직인 연골로 만들어져 있습니다. 후두 안에는 “V” 모양인 2개의 띠로 구성된 성대가 있습니다.

숨을 들이쉬고 내쉴 때 성대가 이완됩니다. 성대가 이완됨으로써 공기가 기도로 들어오고 나갈 수 있습니다. 우리가 말을 하면 성대는 폐로부터의 공기가 입구를 통과하게 되면서 수축하여 진동합니다. 이러한 과정을 통해 음성이 만들어집니다. 혀, 치아, 입술이 이러한 소리를 말로 형성해 냅니다.

식도

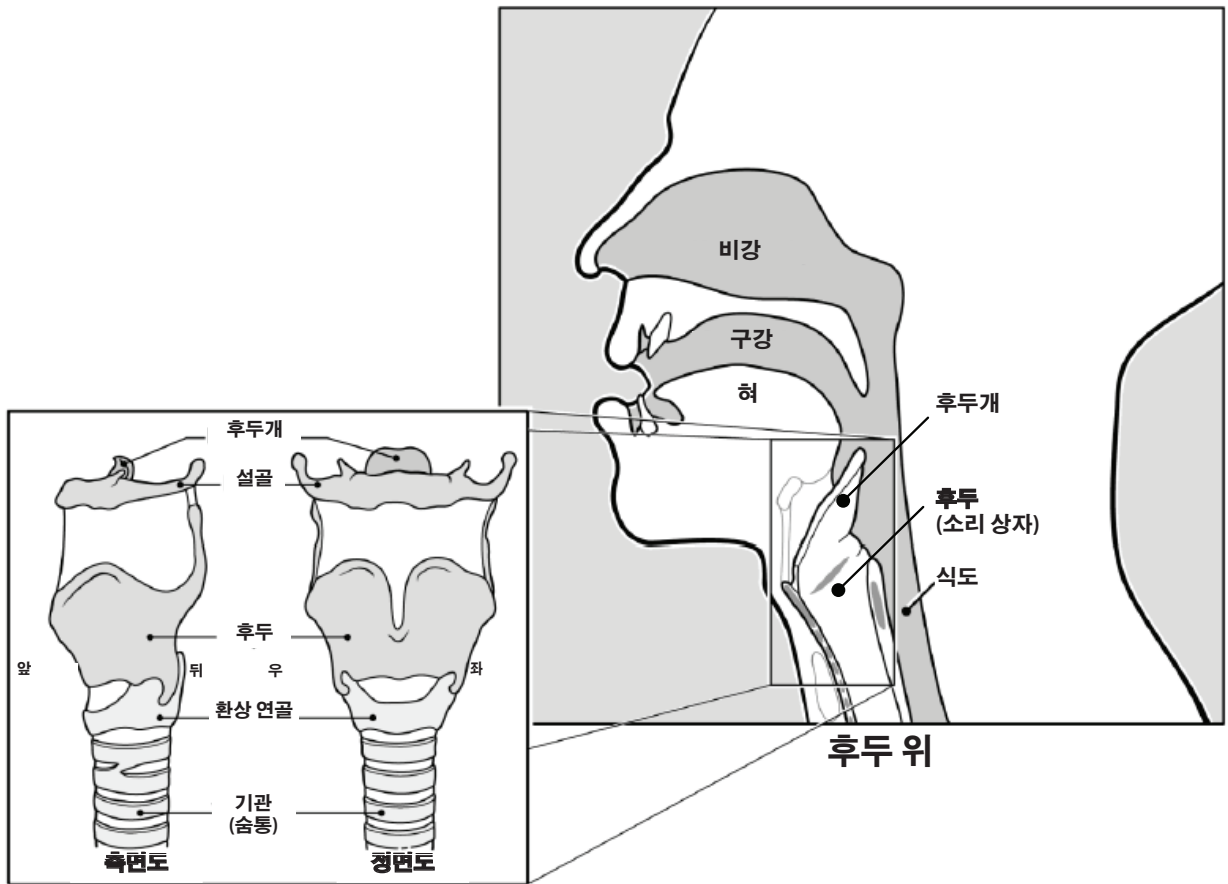
식도는 후두와 기관의 뒤에 있습니다. 식도는 음식을 입에서 위로 나르는 관입니다.

후두와 식도의 입구는 서로 매우 가깝습니다. 우리가 음식을 삼킬 때 후두개라고 하는 조직 플랩이 후두를 덮습니다. 이러한 작용으로 음식물이 기도에 들어가지 않도록 해줍니다.

UW Medicine

UNIVERSITY OF WASHINGTON
MEDICAL CENTER

HARBORVIEW
MEDICAL
CENTER 
UW Medicine



후두와 그 외 주변 구조

암이란?

암은 정상 세포가 통제할 수 없는 식으로 변하고 자라서 암세포가 될 때 발생합니다. 암의 유형은 암세포의 종류와 신체의 암 발견 부위에 따라 규정됩니다.

신체는 보통 우리 몸이 필요로 할 때에만 새 세포를 만들어냅니다. 신체에서 비정상적인 세포를 만들어내면 과도한 조직 **종괴**가 형성됩니다. 이를 **종양**이라고 합니다. 종양은 **양성** 또는 **악성**일 수 있습니다.

- **양성** 종양은 암이 아니며 보통 신체의 다른 부위로 퍼지지 않습니다.
- **악성** 종양은 암세포로 이루어져 있으며 건강한 조직과 기관을 공격합니다. 악성 종양은 건강한 조직을 파괴하고 혈류와 림프계에 들어가 신체의 다른 부위에 퍼집니다.

질문?

206-598-4022

귀하의 질문은 중요합니다.
질문이나 염려 사항이 있으면
주치의 또는 건강 서비스
제공자에게 연락하십시오.
UWMC 직원들도 도와드릴 수
있습니다.

□ **UWMC 이비인후과/
두경부외과 센터**

206-598-4022
3rd floor, UWMC
Box 356161
1959 N.E. Pacific St.
Seattle, WA 98195

□ **Ninth와 Jefferson의
교차로에 위치한 HMC
이비인후과 전문 클리닉**

206-744-3770
Box 359803
908 Jefferson St.
Seattle, WA 98104

후두암

후두암은 후두의 비정상적 세포 성장으로 종괴 또는 종양이 형성될 때 발생합니다. 후두암은 후두개 또는 성대의 위 또는 아래에 생길 수 있습니다.

암이 후두 외부에 퍼지면 경부의 림프절로 가는 경우가 많습니다.
후두암은 두경부와 폐의 다른 부위에 전이될 수도 있습니다.

후두암의 증상

후두암의 증상:

- 거친 음성 또는 음색 변화
- 지속적인 기침
- 목구멍에 혹이 있는 것 같은

느낌종양이 큰 경우 있을 수 있는 증상:

- 인후통
- 음식과 음료를 삼키기가 어려움
- 체중감소

성대 위에 종양이 있는 경우 있을 수 있는 증상:

- 목의 혹
- 인후염
- 이통

성대 밑에 종양이 있는 경우 있을 수 있는 증상:

- 호흡 곤란(기도 협착으로 인한)

연락처 정보

**워싱턴대학교 메디컬센터 (UWMC: University of Washington
Medical Center) 환자**

- 평일 오전 8시~오후 5시에 206-598-4022로 이비인후과-두경부외과 센터로 전화하십시오.
- 정상 근무 시간 이후 및 주말과 공휴일에는 206-598-6190으로 전화하여 당직 이비인후과 레지던트 호출을 요청하십시오.

Harborview Medical Center (HMC) 환자

- 평일 오전 8시~오후 4시 30분에 206-744-3770으로 전화하십시오.
- 정상 근무 시간 이후 및 주말과 공휴일에는 206-744-3000으로 전화하여 당직 이비인후과 레지던트 호출을 요청하십시오.

UW Medicine

UNIVERSITY OF WASHINGTON
MEDICAL CENTER



**UWMC Otolaryngology/
Head and Neck Surgery Center**

Box 356161
1959 N.E. Pacific St. Seattle, WA 98195
206-598-4022



Cancer of the Larynx

Understanding your diagnosis

This section of the Guide to Your Head and Neck Cancer Treatment explains the function of the larynx and esophagus, and gives basic information about cancer.

You have recently been diagnosed with cancer of the larynx. Included in this section are physical descriptions of the larynx and esophagus, and a definition of cancer. The purpose of this information is to help you understand your diagnosis.

The Larynx and the Esophagus

Larynx

The *larynx*, also called the voice box, is about 2 inches long and shaped like a hollow tube. We use the larynx when we breathe, talk, and swallow.

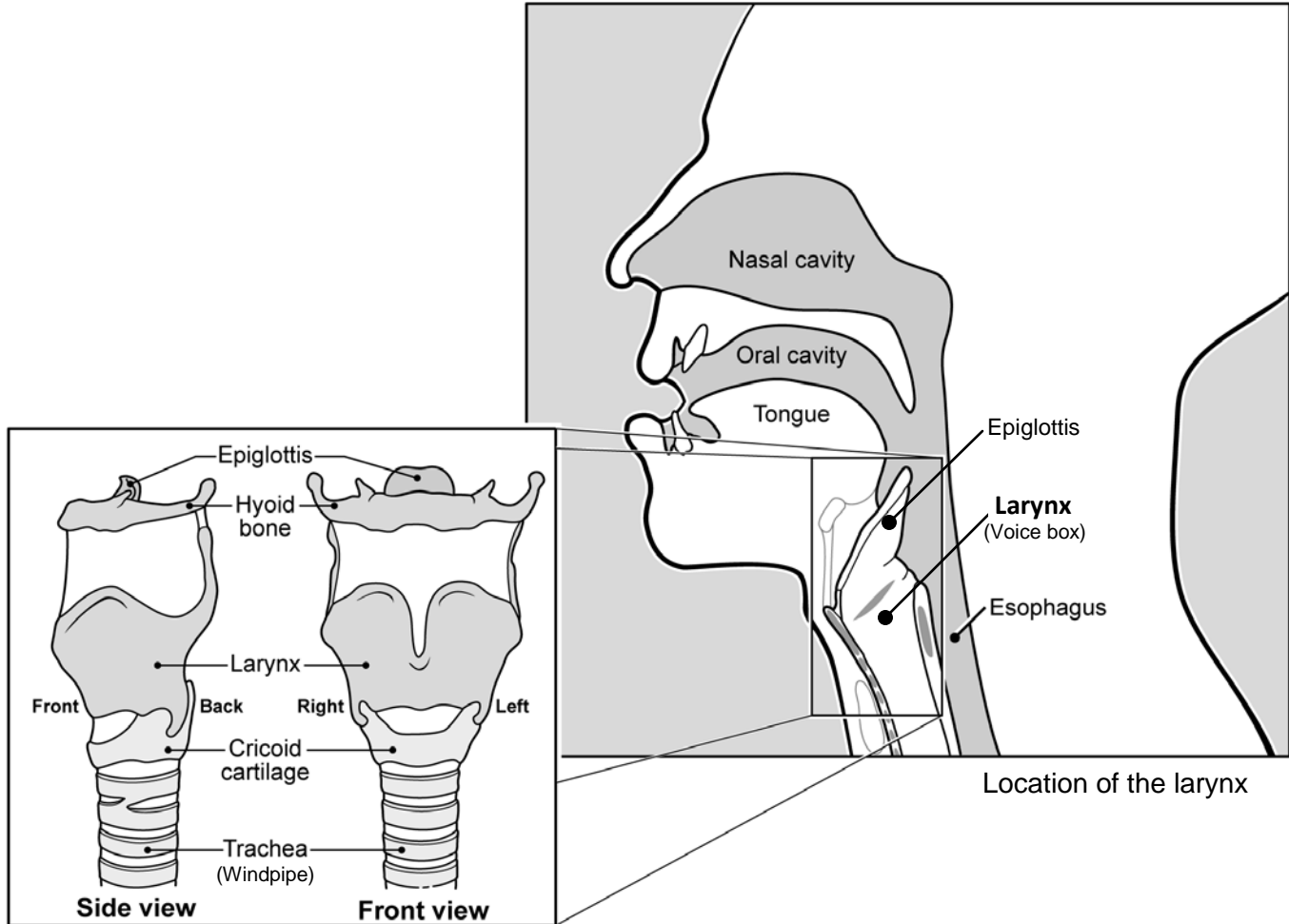
The larynx is at the top of the *trachea* (windpipe). Its walls are made of *cartilage*, a flexible but firm type of body tissue. The vocal cords, which are 2 bands of muscle in the shape of a “V,” are inside the larynx.

When we breathe in and out, the vocal cords are relaxed. This allows air to pass easily in and out of our airway. When we talk, the vocal cords tighten and vibrate as air from the lungs is forced through the opening. This produces the sound of our voice. The tongue, teeth, and lips form this sound into words.

Esophagus

The *esophagus* is behind the larynx and trachea. It is the tube that carries food from the mouth to the stomach.

The openings of the larynx and esophagus are very close together. A flap of tissue called the *epiglottis* covers the larynx when we swallow. This keeps food from going into our airway.



The larynx and other nearby structures

What is cancer?

Cancer occurs when normal cells change and grow in a way that cannot be controlled, becoming cancer cells. The type of cancer is defined by the kind of cancer cell and where it is found within the body.

Our bodies usually create new cells only when our body needs them. When our body makes abnormal cells, a *mass* of excess tissue forms. This is called a *growth* or *tumor*. This growth can be *benign* or *malignant*.

- A **benign** tumor is not cancer. It usually will not spread to other parts of the body.
- A **malignant** tumor is made of cancer cells. It invades healthy tissue and organs. It can destroy healthy tissue, enter the bloodstream and lymphatic system, and spread to other parts of the body.

Questions?

Call 206-598-4022

Your questions are important. Call your doctor or health care provider if you have questions or concerns. UWMC staff are also available to help.

UWMC
Otolaryngology –
Head and Neck
Surgery Center
206-598-4022
3rd floor, UWMC
Box 356161
1959 N.E. Pacific St.
Seattle, WA 98195

HMC Otolaryngology
Specialty Clinics at
Ninth and Jefferson
206-744-3770
Box 359803
908 Jefferson St.
Seattle, WA 98104

Laryngeal Cancer

Cancer of the larynx (*laryngeal cancer*) occurs when an abnormal growth of cells in the larynx area forms a mass or tumor. It can form either at the epiglottis or above or below the vocal cords.

If the cancer spreads outside the larynx, it often goes to the lymph nodes in the neck. It can also spread to other areas within the head and neck area and the lungs.

Symptoms of Laryngeal Cancer

Symptoms of laryngeal cancer include:

- Hoarse voice or change in voice quality
- Ongoing cough
- Feeling of having a lump in the throat

A larger tumor can cause:

- Throat pain
- Difficulty swallowing food and fluids
- Weight loss

A tumor above the vocal cords can cause:

- A lump at the neck
- Sore throat
- Earache

A tumor below the vocal cords can cause:

- Difficulty with breathing (caused by narrowing of the airway)

Contact Information

University of Washington Medical Center (UWMC) Patients

- Weekdays from 8 a.m. to 5 p.m., call the Otolaryngology – Head and Neck Surgery Center at 206-598-4022.
- After hours and on weekends and holidays, call 206-598-6190 and ask for the Otolaryngology resident on call to be paged.

Harborview Medical Center (HMC) Patients

- Weekdays from 8 a.m. to 4:30 p.m., call 206-744-3770.
- After hours and on weekends and holidays, call 206-744-3000 and ask for the Otolaryngology resident on call to be paged.

UW Medicine

UNIVERSITY OF WASHINGTON
MEDICAL CENTER

HARBORVIEW
MEDICAL
CENTER 
UW Medicine

**UWMC Otolaryngology/
Head and Neck Surgery Center**

Box 356161

1959 N.E. Pacific St. Seattle, WA 98195
206-598-4022