



# Chăm Sóc Ống Thông Trung Tâm

*Trong thời gian nằm viện*

**Tài liệu này giải thích cách chúng tôi chăm sóc ống thông trung tâm của quý vị khi quý vị ở trong bệnh viện và cách quý vị có thể giúp.**

## Ống thông trung tâm là gì?

Ống thông trung tâm là một ống (ống thông) mà các nhà cung cấp đặt trong một tĩnh mạch lớn ở cổ, ngực, háng hoặc cánh tay của quý vị. Một ống thông trung tâm cũng được gọi là *ống thông tĩnh mạch trung tâm*.

## Tại sao tôi có một ống thông trung tâm?

Một ống thông trung tâm là một phần quan trọng trong kế hoạch điều trị của quý vị. Nó cho phép chúng tôi dễ dàng:

- Cung cấp cho quý vị thuốc và chất lỏng
- Truy cập tĩnh mạch của quý vị để lấy máu

## Có cần chăm sóc đặc biệt không?

Ống thông trung tâm cần được chăm sóc đúng cách để tránh nhiễm trùng.

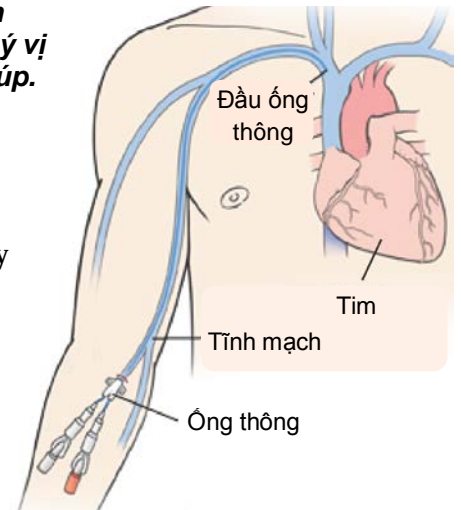
## Quý vị có thể giúp đỡ như thế nào

- Rửa tay quý vị thường xuyên. Y tá của quý vị cũng rửa tay thường xuyên. Bàn tay sạch sẽ giúp giảm nguy cơ mắc nhiều loại bệnh nhiễm trùng.
- Mỗi ngày, quý vị sẽ tắm bằng xà phòng chlorhexidine. Y tá của quý vị sẽ cung cấp cho quý vị các hướng dẫn.
- Nói với y tá của quý vị nếu quý vị để ý thấy *băng* (băng cứa thương) bị bẩn hoặc ướt.

## Chúng tôi sẽ làm gì

- Chúng tôi đặt một cái nắp khử trùng đặc biệt và nhãn dán trên mỗi cổng (ổ cắm) mà không đang được sử dụng.
- Chúng tôi sẽ thỉnh thoảng thay đổi băng của quý vị. Chúng tôi cũng sẽ thay băng nếu nó bị bẩn hoặc ướt, hoặc nếu nó không bảo vệ tốt ống thông.
- Chúng tôi giới hạn số lần chúng tôi truy cập vào ống thông của quý vị và cố gắng hết sức chỉ ngưng kết nối chỉ khi cần.

Nếu chúng tôi tin rằng đường dây của quý vị không an toàn vì bất kỳ lý do gì, chúng tôi sẽ thực hiện các bước để khắc phục nó. Chúng tôi muốn làm tất cả những gì có thể để bảo vệ quý vị khỏi bị nhiễm trùng. Vui lòng hỏi chúng tôi nếu quý vị có bất kỳ câu hỏi nào về sự chăm sóc của quý vị.



*Một ống thông trung tâm có thể sẽ được đặt trong tĩnh mạch của cánh tay quý vị.*

### Câu hỏi?

Câu hỏi của quý vị rất quan trọng. Gọi bác sĩ hoặc nhà cung cấp dịch vụ y tế nếu quý vị có câu hỏi hoặc lo ngại.

---



---

## Central Line Care

*During your hospital stay*

*This handout explains how we care for your central line while you are in the hospital, and how you can help.*

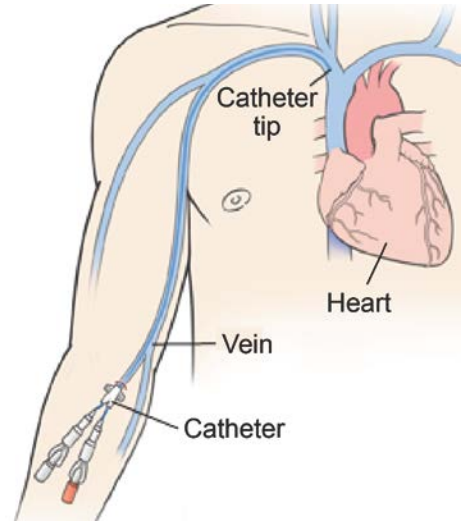
### What is a central line?

A *central line* is a tube (*catheter*) that providers place in a large vein in your neck, chest, groin, or arm. A central line is also called a *central venous catheter*.

### Why do I have a central line?

A central line is an important part of your treatment plan. It lets us easily:

- Give you medicines and fluids
- Access your vein for blood draws



*A central line catheter may be placed in a vein in your arm.*

### Does it need special care?

Central lines need proper care to avoid an infection.

### How You Can Help

- **Wash your hands often.** Your nurses also wash their hands often. Clean hands help lower the risk of many types of infections.
- Every day, you will bathe using chlorhexidine soap. Your nurse will give you instructions.
- Tell your nurse if you notice that the *dressing* (bandage) is dirty or wet.

### What We Do

- We place a special disinfecting cap and a sticker on each *port* (outlet) that is not being used.
- We change your dressing from time to time. We also change it if it gets dirty or wet, or if it is not protecting the line well.
- We limit how many times we access your line and do our best to disconnect it only when needed.

If we believe your line is unsafe for any reason, we take the steps to fix it. We want to do all we can to protect you against infection. Please ask us if you have any questions about your care.

### Questions?

Your questions are important. Call your doctor or healthcare provider if you have questions or concerns.

---

---