



Potenciales Evocados Visuales (PEV)

Lo que usted tiene que saber

Un potencial evocado visual (PEV) es una prueba que examina cómo su nervio óptico (vista) envía información desde sus ojos a la parte del cerebro que controla la vista. Los PEV los realiza un técnico y los resultados los analiza luego un médico.

Qué es un PEV?

Un PEV es una prueba que examina la manera en que el nervio óptico (vista) envía la información desde los ojos a la parte del cerebro que controla la vista.

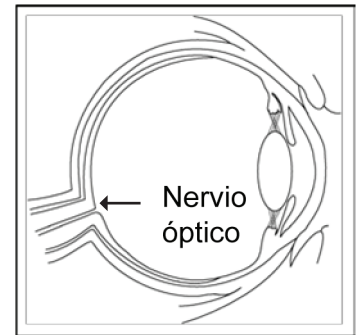
Nuestro Laboratorio de Potenciales Evocados (Evoked Potential Lab) realiza 2 tipos de exámenes de PEV:

- *Potenciales evocados de patrón invertido (PREP, por sus siglas en inglés)*
- *Potenciales evocados con destellos (FEP, por sus siglas en inglés)*

Los FEP se realizan solamente para las personas que no pueden completar un PREP. Normalmente incluye a los niños menores y algunos adultos.

¿Cómo debería prepararme?

- Si usted se va a someter a un PREP, por favor descanse bien. Es importante que usted permanezca despierto y relajado durante el examen.
- Si se va a someter a un niño pequeño a un FEP, es mejor que duerma durante el examen. Los padres pueden llevar la manta o juguete favorito del niño, o leche maternizada para alimentarlo.
- Asegúrese de que su cabello y cuero cabelludo estén limpios. **No** use productos para el cabello (tal como gel, espuma, fijador en atomizador para el cabello ni acondicionador).



Una prueba PEV examina la manera en que el nervio óptico envía la información desde los ojos hasta el cerebro.

- **No** use maquillaje para los ojos. **No** use aretes.
- Lleve con usted sus lentes de corrección (anteojos o lentes de contacto). Deseamos que usted vea lo mejor posible durante este examen.
- Puede comer y tomar sus medicamentos habituales antes y después del examen.

¿Cómo funciona el examen?

Primero se examinará su *agudeza visual* (cuán bien ve).

Luego, un técnico:

- Medirá y marcará puntos en su cabeza.
- Frotará un gel sobre los puntos en su cabeza y lóbulos de las orejas y pegará pequeños discos metálicos (*electrodos*).

Se examinarán sus ojos, uno a la vez. Se le colocará un parche sobre el ojo que no se esté examinando.

Usted se sentará frente a una pantalla con un diseño de tablero de ajedrez, negro y blanco. El diseño se mueve de un lado para otro. Usted se concentrará en un punto en medio de la pantalla.

Es importante que usted permanezca alerta, concentrado y relajado.

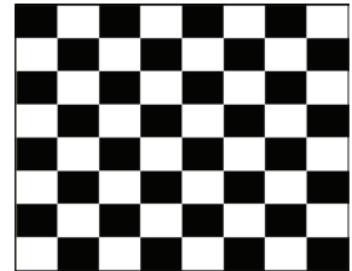
La prueba PREP toma aproximadamente 1 hora.

La FEP

Se hará una FEP solamente cuando sea necesario. Para la FEP:

- Se colocarán más discos metálicos cerca de sus ojos.
- Se le examinará con destellos de luz que provienen de un dispositivo abierto, similar a un globo, o gafas.

El FEP normalmente toma de 1 a 2 horas.



Para un examen PREP, usted se sentará frente a una pantalla que muestra un diseño de tablero de ajedrez, negro y blanco.

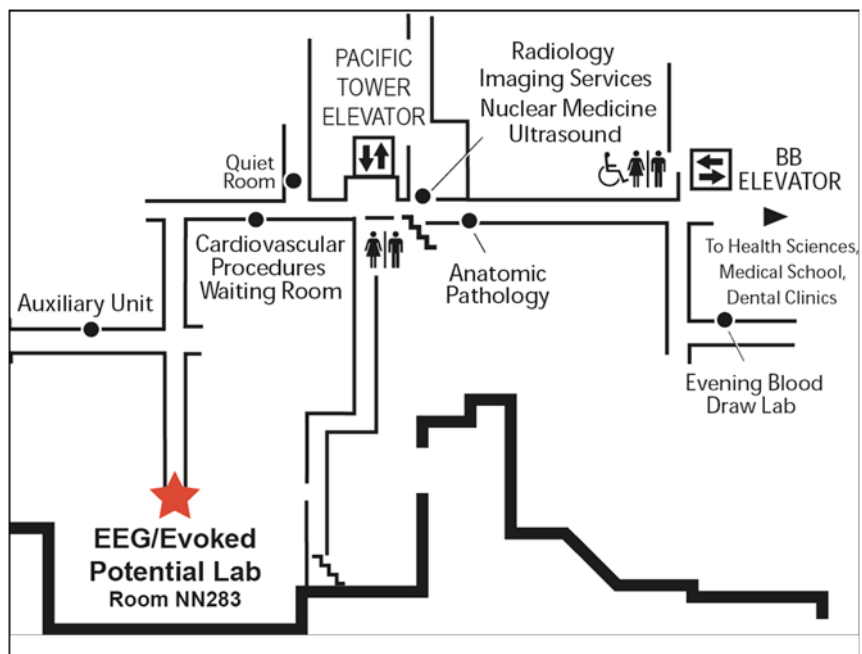
¿Cómo recibo los resultados de mi examen?

Un *neurólogo* (médico que se especializa en afecciones del sistema nervioso) enviará los resultados de su examen a su médico que le refirió a nosotros. Su propio médico hablará con usted acerca de los resultados de su examen.

¿Dónde se realizará el examen?

Su examen se realizará en **EEG/Laboratorio de Potenciales Evocados**, en el 2do piso del centro médico. Tome el ascensor de Pacific Tower hacia el 2do piso (vea el mapa a continuación). Por favor, llegue 5 a 10 minutos antes de la hora de su cita y regístrese en el mostrador de recepción en la Sala NN283.

Si tiene que reprogramar la cita para su examen, llame al 206-598-4211.



Su examen se realizará en EEG/Laboratorio de Potenciales Evocados, en el 2do piso del hospital.

¿Preguntas?

Sus preguntas son importantes. Si tiene preguntas o inquietudes, llame a su médico o proveedor de atención a la salud.

EEG/Laboratorio de Potenciales Evocados,
Sala NN283: 206-598-4211

Cómo encuentro UWMC

UWMC se encuentra en 1959 N.E. Pacific St., Seattle, WA 98195. Para obtener instrucciones para llegar, pida nuestro folleto "Instrucciones para Llegar y Estacionar". O busque este folleto en línea en:

https://healthonline.washington.edu/document/health_online/pdf/Driving_Directions_Parking_5_11.pdf

Visual Evoked Potential (VEP)

What you need to know

A visual evoked potential (VEP) is a test that looks at how your optic (vision) nerve sends information from your eyes to the part of your brain that controls vision. VEPs are done by a technologist, and the findings are looked at later by a doctor.

What is a VEP?

A VEP is a test that looks at how your optic (vision) nerve sends information from your eyes to the part of your brain that controls vision.

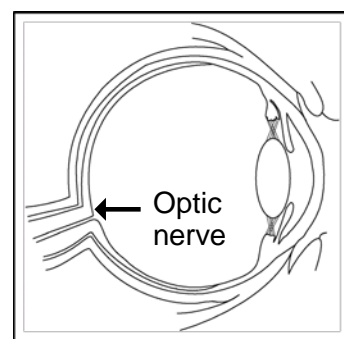
Our Evoked Potential Lab does 2 types of VEP tests:

- *Pattern reversal evoked potential (PREP)*
- *Flash evoked potential (FEP)*

FEPs are done only for people who cannot complete a PREP. This usually includes young children and some adults.

How should I prepare?

- If you are having a PREP, please be well-rested. It is important that you stay awake and relaxed during the test.
- If a young child is having an FEP, it is best for them to nap during the test. Parents may bring the child's favorite blanket or toy, or formula to feed the child.
- Make sure your hair and scalp are clean. Do **not** use hair products (such as gel, mousse, hairspray, and conditioner).



A VEP test looks at how your optic nerve sends information from your eyes to your brain.

- Do **not** wear eye makeup. Do **not** wear earrings.
- Bring your corrective lenses (glasses or contact lenses) with you. We want you to see the best you can during this test.
- You may eat and take your regular medicines before and after the test.

How does the test work?

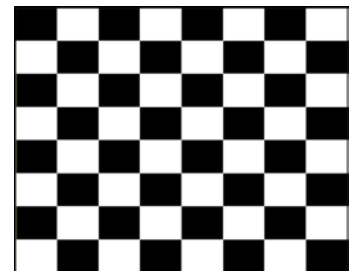
First, your *visual acuity* (how well you see) will be tested.

A technologist will then:

- Measure and mark spots on your head.
- Rub a gel onto spots on your head and earlobes and attach small metal discs (*electrodes*).

Your eyes will be tested 1 at a time. You will wear a patch over the eye that is not being tested.

You will sit in front of a screen that has a black-and-white-checkerboard pattern. The pattern moves back and forth. You will focus on a dot in the middle of the screen.



For a PREP test, you will sit in front of a screen that shows a moving black-and-white checkerboard pattern.

It is important for you to stay alert, focused, and relaxed.

The PREP test usually takes about 1 hour.

An FEP

Only when needed, we will do an FEP. For the FEP:

- More metal discs will be placed near your eyes.
- You will be tested with light flashes that come from an open, globe-like device or goggles.

The FEP usually takes 1 to 2 hours.

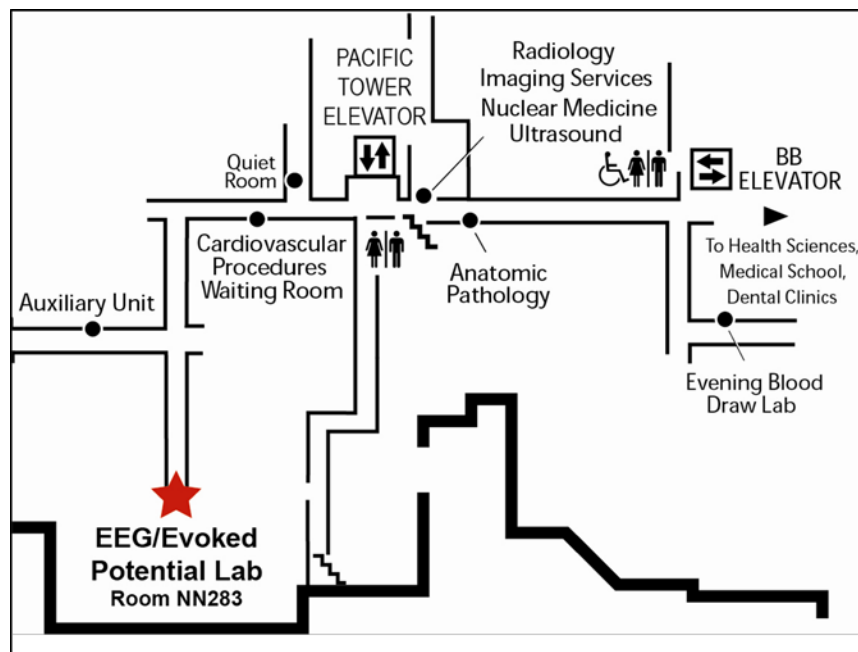
How do I get my test results?

A *neurophysiologist* (a doctor who specializes in conditions of the nervous system) will send your test results to your doctor who referred you to us. Your own doctor will talk with you about your results.

Where will the test be done?

Your test will be done in the **EEG/Evoked Potential Lab**, on the 2nd floor of the medical center. Take the Pacific Tower elevator to the 2nd floor (see map below). Please arrive 5 to 10 minutes before your appointment time and check in at our reception desk in Room NN283.

If you need to reschedule your test, call 206-598-4211.



Your test will be in the EEG/Evoked Potential Lab, on the 2nd floor of the hospital.

Questions?

Your questions are important. Call your doctor or health care provider if you have questions or concerns.

EEG/Evoked Potential Lab, Room NN283:
206-598-4211

How to Find UWMC

UWMC is at 1959 N.E. Pacific St., Seattle, WA 98195.

For driving directions, ask for our handout “Driving Directions and Parking.” Or, find this handout online at:

https://healthonline.washington.edu/document/health_online/pdf/Driving_Directions_Parking_5_11.pdf